



# IBITINGA

PREFEITURA DA ESTÂNCIA TURÍSTICA

Ofício 1166/2022  
Ibitinga, 09 de setembro de 2022.

**Assunto: Responde requerimento 483/2022, da ilustre vereadora Daniela C. S. Branco de Rosa, onde requer informações junto ao Executivo Municipal sobre o andamento da proposta de revitalização, reforma, construção ou obras, junto ao Cemitério Municipal.**

Ilustríssima Presidente,

Acusamos o recebimento do Requerimento 483/2022 (Protocolo 2756/2022), **requer informações junto ao Executivo Municipal sobre o andamento da proposta de revitalização, reforma, construção ou obras, junto ao Cemitério Municipal.**

Segue em anexo, como parte integrante da presente resposta, com base nas informações prestadas pela Secretária de Habitação e Urbanismo Bernardete Maria Senise Guedes a nota técnica sobre a questão para apreciação da nobre edil.

Atenciosamente,

**CRISTINA MARIA KALIL ARANTES**  
Prefeita Municipal

Exma. Sra.

Daniela Cristina Souza Branco de Rosa

Presidente da Câmara Municipal de Ibitinga



PREFEITURA MUNICIPAL DA **ESTÂNCIA TURÍSTICA DE IBITINGA**

Rua Miguel Landim, 333 - Centro - Ibitinga/SP - CEP: 14940-112  
telefone (16) 3352-7000 / fax (16) 3352-7001  
www.ibitinga.sp.gov.br - CNPJ: 45.321.460/0001-50



**Ao Gabinete da Prefeita**

Ibitinga, 08 de setembro de 2022

**Exma. Sra. Prefeita Municipal  
Cristina Maria Kalil Arantes**

**Assunto: Nota Técnica em resposta ao requerimento nº 483/2022**

Em resposta ao requerimento da ilustre vereadora Daniela C. S. Branco de Rosa, protocolizado nesta Câmara Municipal, o que cabe a Secretaria de Habitação e Urbanismo informar, é o que segue:

A obra encontra-se em fase de execução de rampa de acessibilidade; bem como escritório, sanitários para portadores especiais e copa para colaboradores.

Ainda serão efetuadas as melhorias na instalação da área ampliada.

Enviamos em anexo cópia do projeto e nos colocamos a disposição para esclarecimentos.



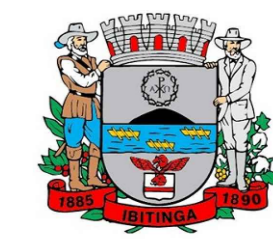
---

**BERNARDETE MARIA SENISE GUEDES**  
SECRETÁRIA DE HABITAÇÃO E URBANISMO



OBRA

**IBITINGA**  
**CEMITÉRIO MUNICIPAL**



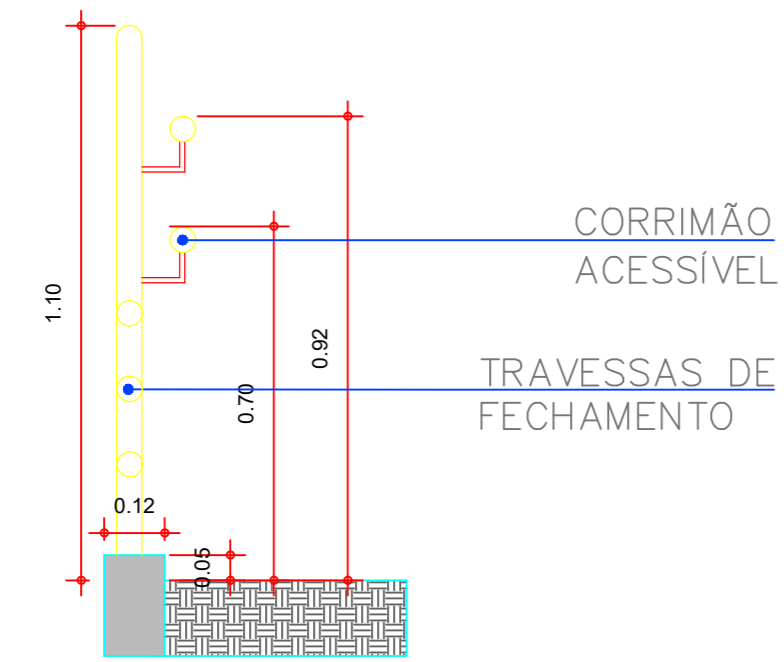
TÍTULO  
**Reforma da portaria frontal e piso intertravado na parte posterior do Cemitério Municipal**

CRISTINA MARIA KALIL ARANTES  
Prefeita Municipal

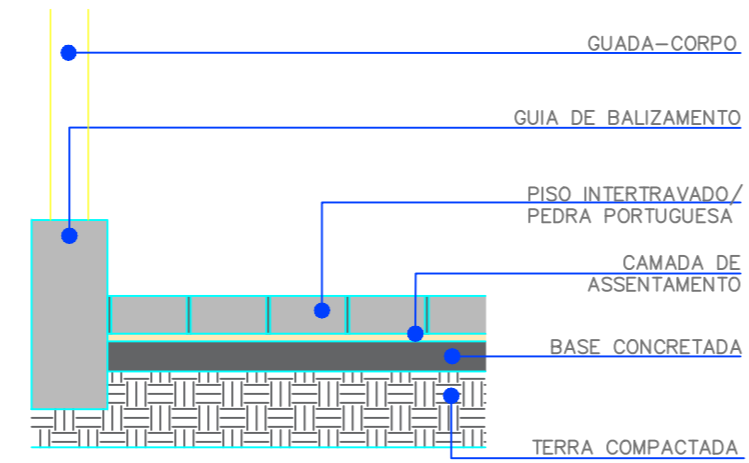
Bernardete M. Senise Guedes  
Secretária de Habitação e Urbanismo  
Resp. Téc. CAU A114814-1  
RRT

	VISTO	DATA
PROJETO	X	
DESENHO	X	
VERIFICAÇÃO	X	
APROVAÇÃO	X	
LIBERAÇÃO	X	

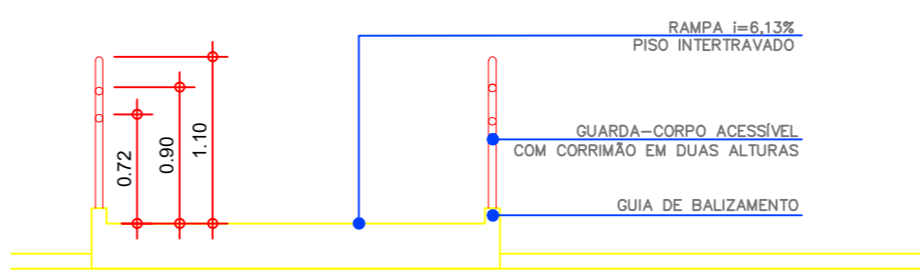
DESENHO DE PROPRIEDADE DA PREFEITURA MUNICIPAL DE IBITINGA, NÃO PODENDO SER REPRODUZIDO E/OU REVELADO NO TODO OU EM PARTE SEM SUA AUTORIZAÇÃO.



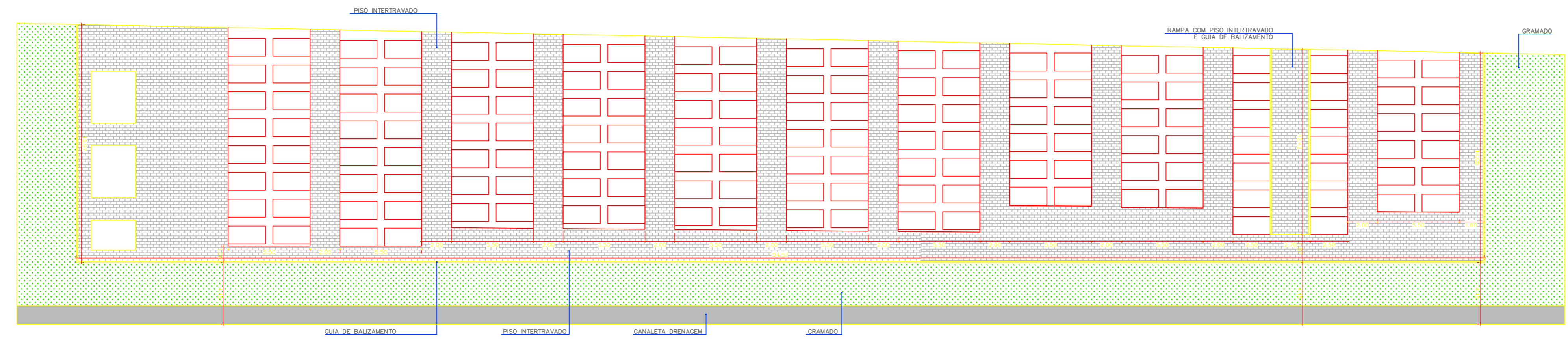
**ESQUEMA GUARDA-CORPO DUAS ALTURAS**  
SEM ESCALA



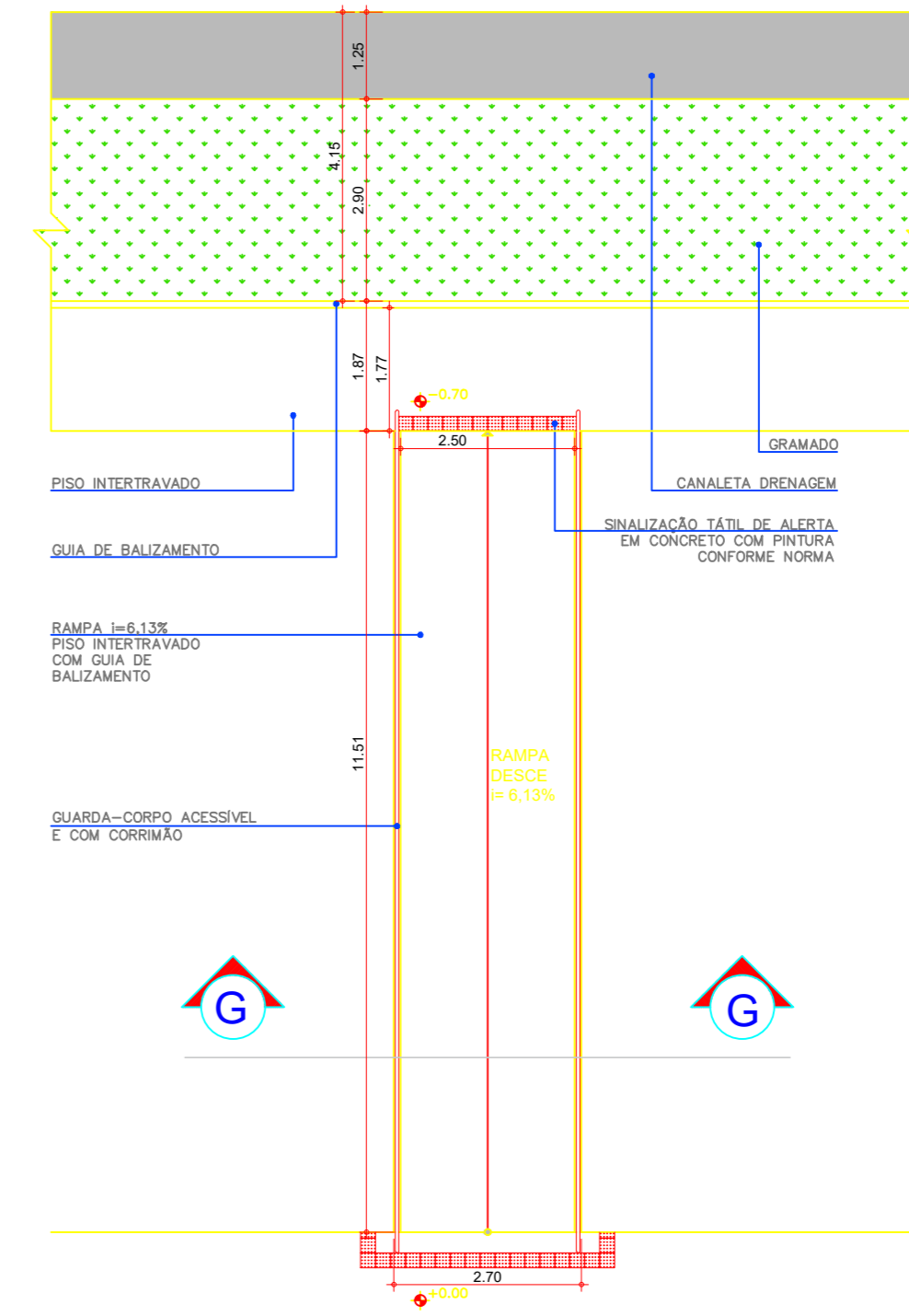
**ESQUEMA CALÇAMENTO**  
SEM ESCALA



**CORTE GG**  
ESCALA 1:50



**RAMPA FUNDOS PLANTA BAIXA**  
ESCALA 1:200



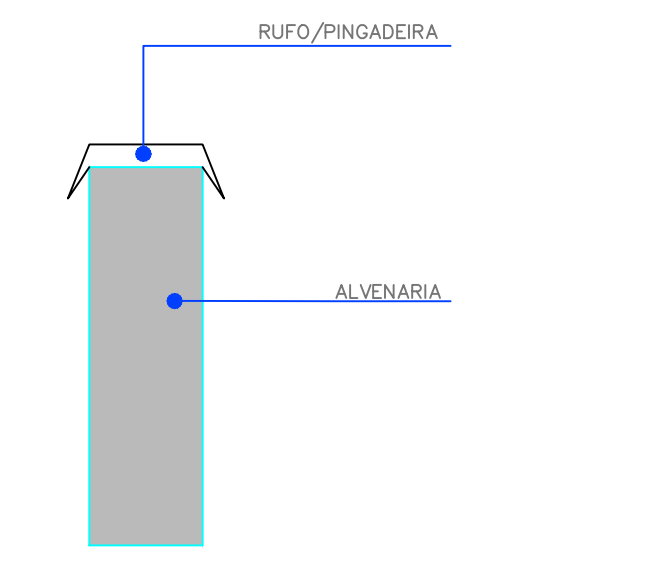
**RAMPA FUNDOS PLANTA BAIXA**  
ESCALA 1:100



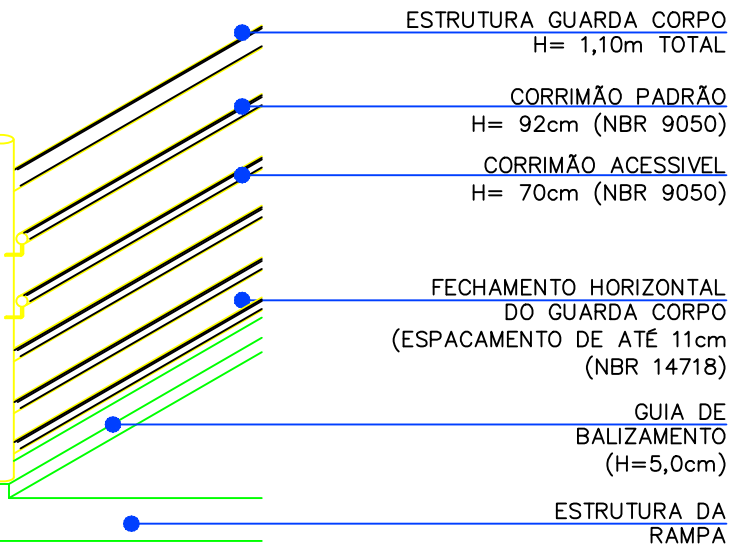
NOTAS

REVISÃO	DESCRIÇÃO	DATA

- LEGENDA**
- EXISTENTE
  - A CONSTRUIR
  - A CONSTRUIR DIVISÓRIA DE GESSO
  - A DEMOLIR
  - CONDUTOR ÁGUA PLUVIAL



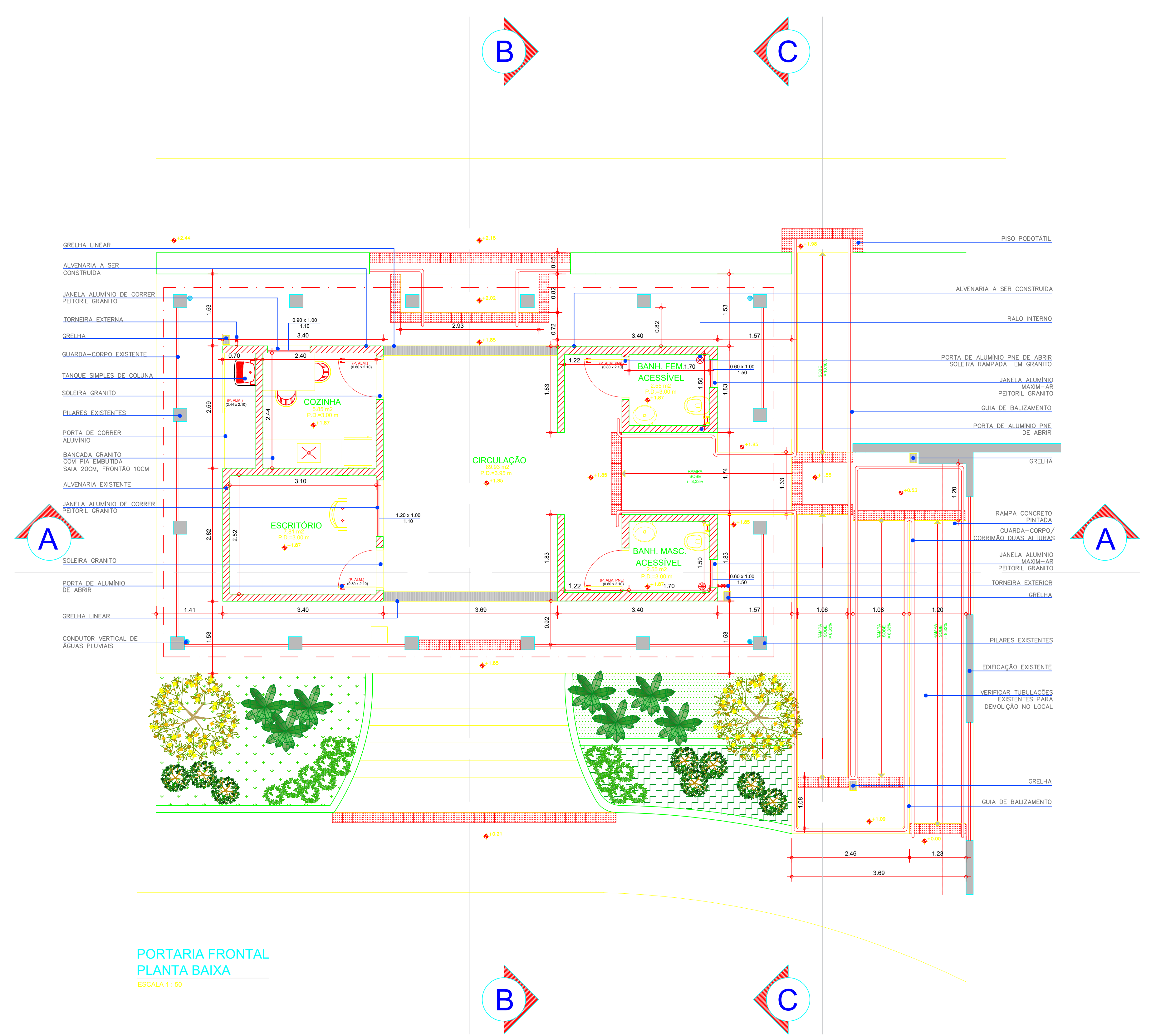
DETALHE PLATIBANDA SEM ESCALA



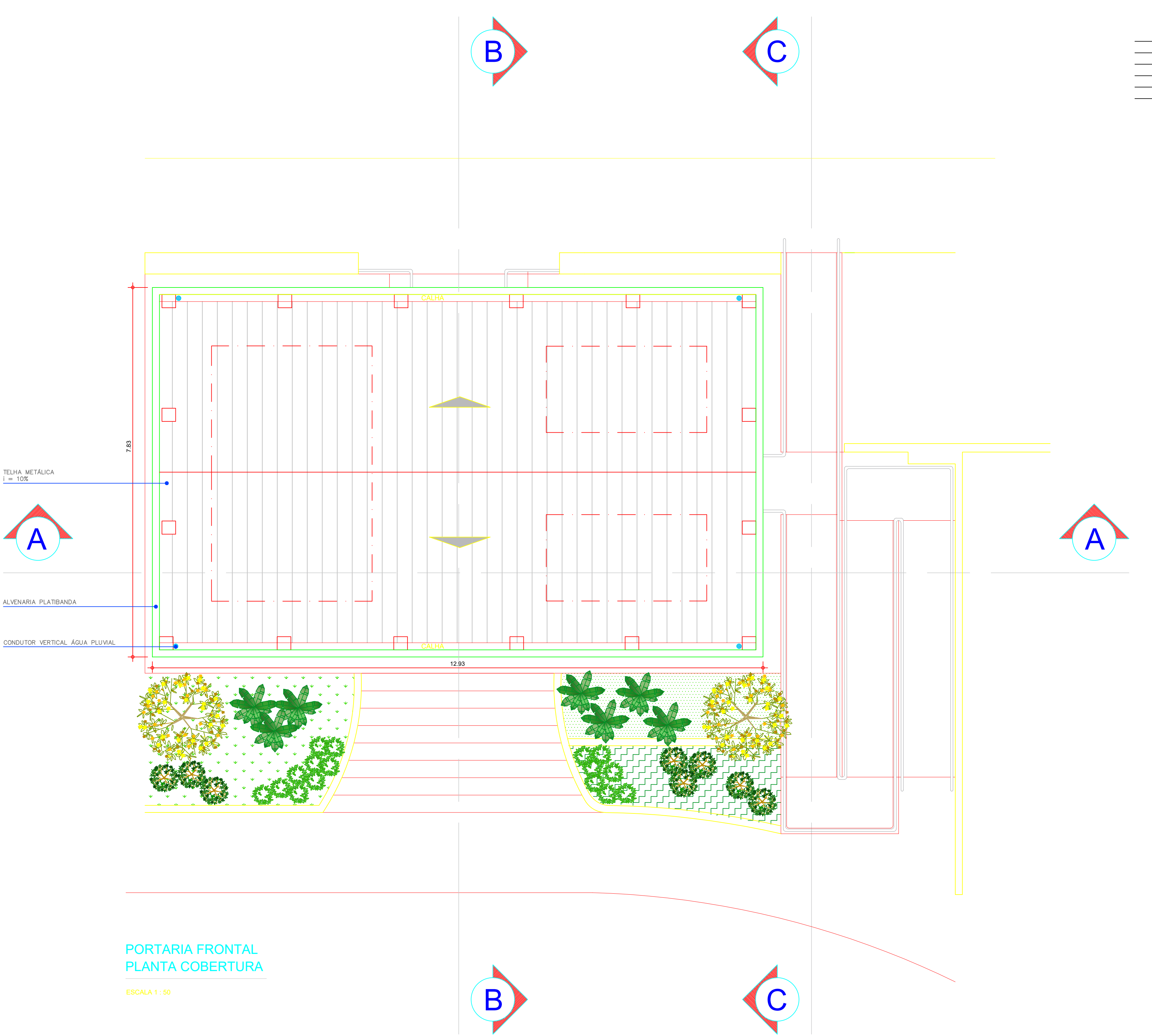
DS1 - MONTANTES DO GUARDA-CORPO E CORRIMÃO DEVERÃO SER POSICIONADOS E DIMENSIONADOS PELA EMPRESA FORNECEDORA DE FORMA A ATENDER AS NORMAS DE ESFORÇO MECÂNICO PREVISTO EM NORMA.

DS2 - A EMPUNHADORA DO CORRIMÃO DEVERÁ SER ENTRE 30 E 45mm, SEGUINDO OS AFASTAMENTOS DA NORMA NBR9050.

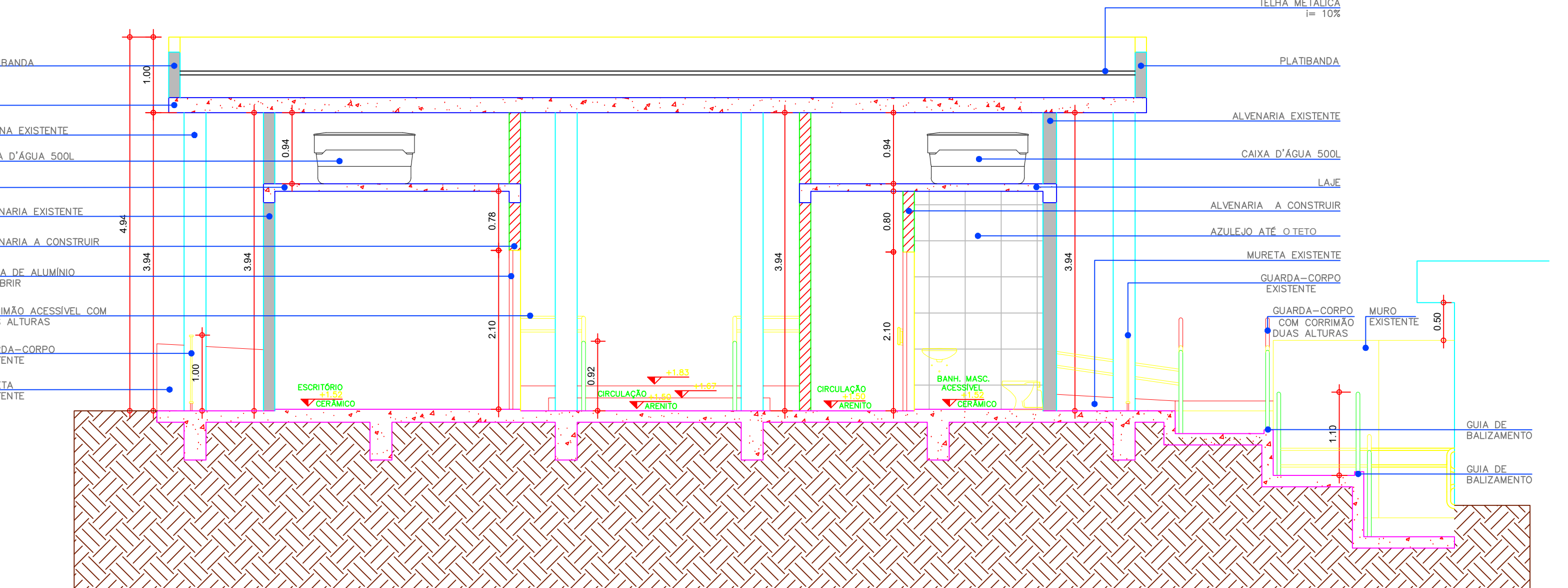
CORTE GENÉRICO DA RAMPA SEM ESCALA



PORTARIA FRONTAL PLANTA BAIXA ESCALA 1:50



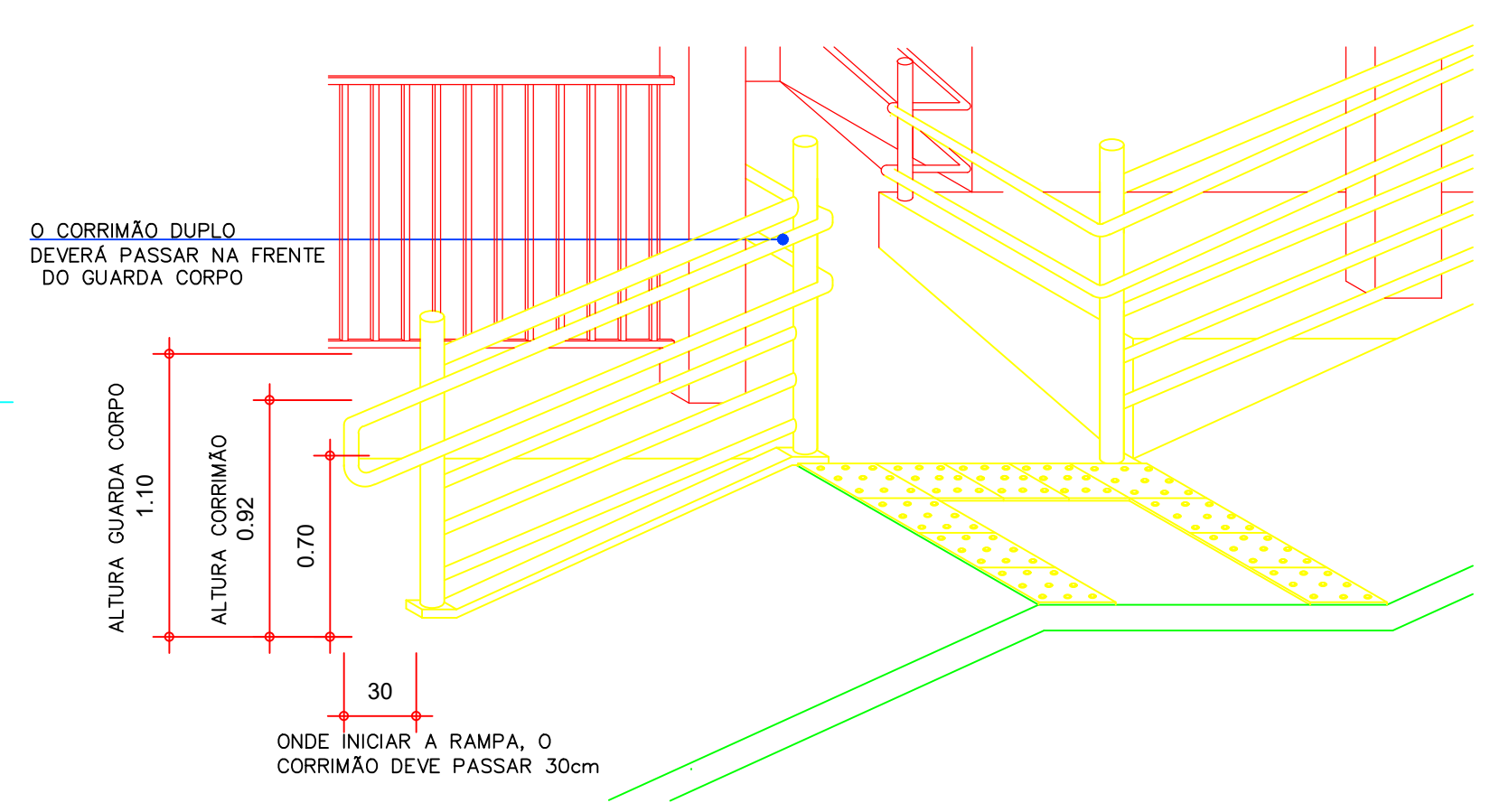
PORTARIA FRONTAL PLANTA COBERTURA ESCALA 1:50



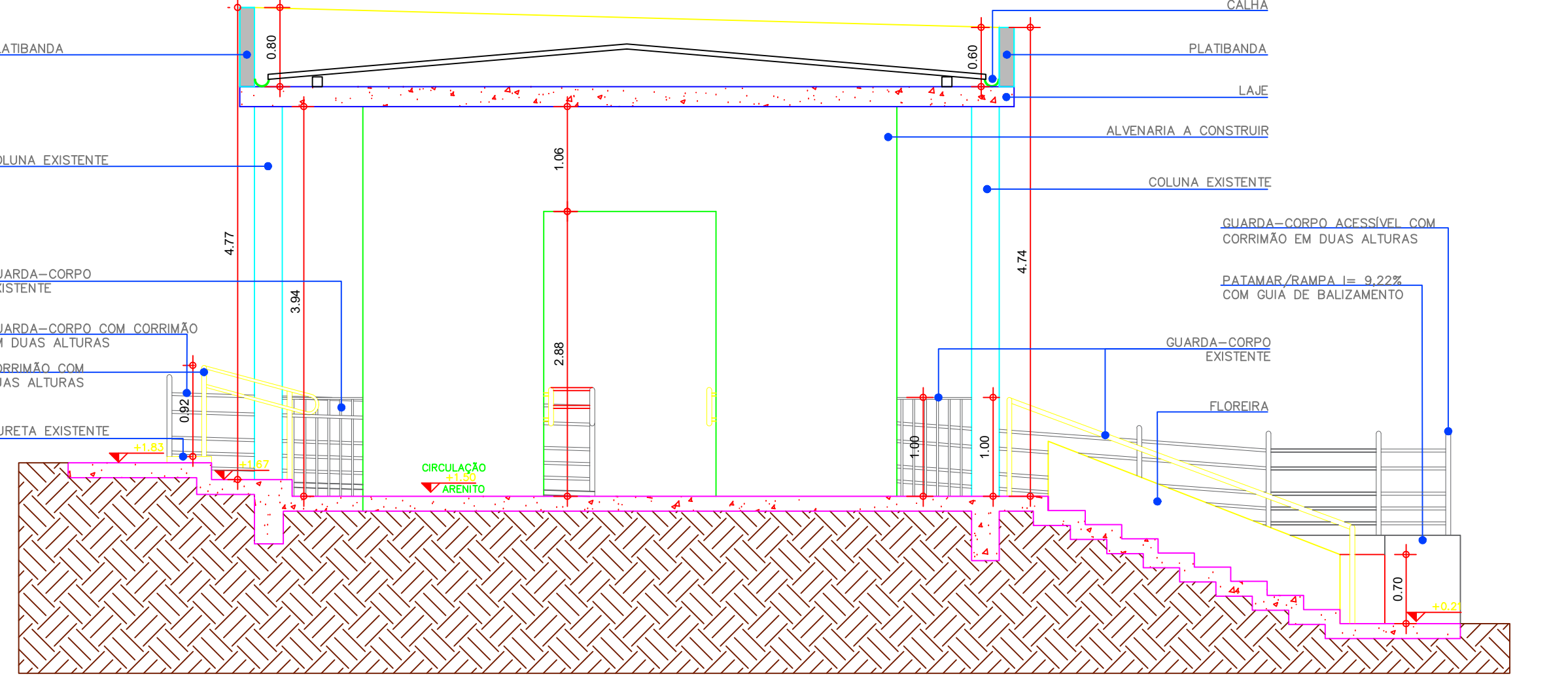
CORTE AA ESCALA 1:50



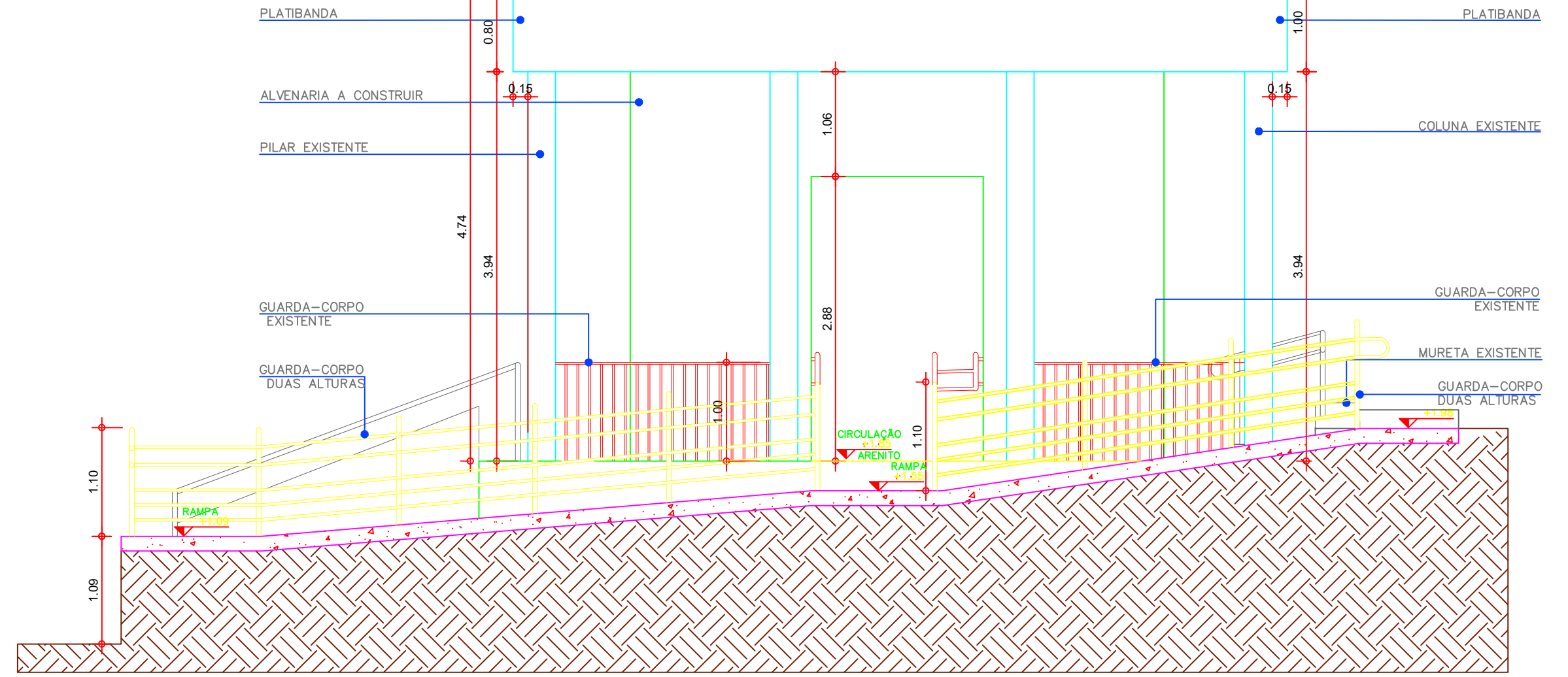
PORTARIA FRONTAL ELEVÇÃO FRONTAL ESCALA 1:50



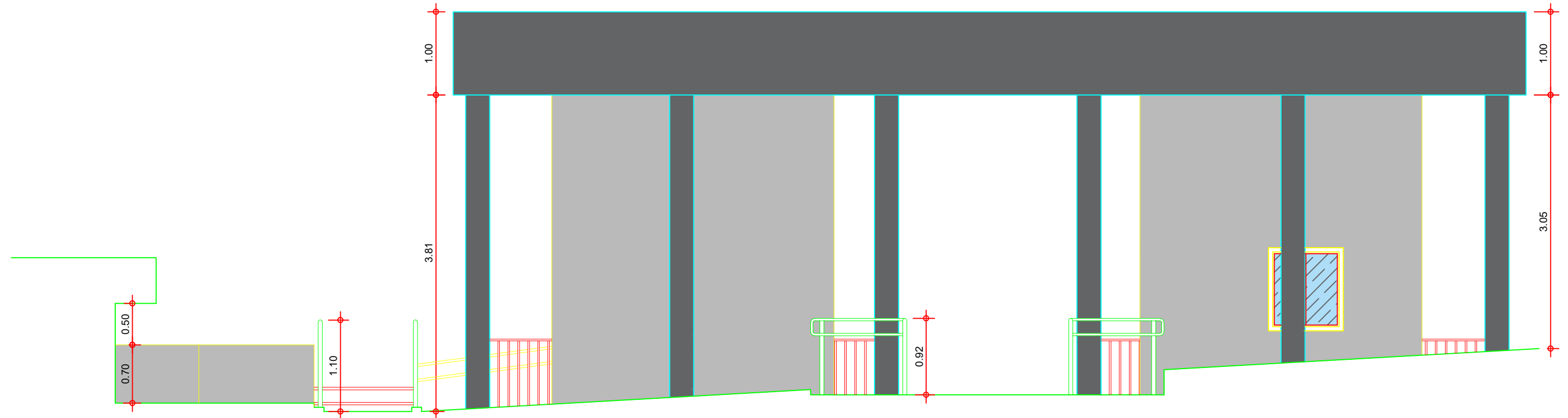
DETALHE ESQUEMÁTICO TRECHO DA RAMPA (VER PLANTA E OUTROS DETALHES) SEM ESCALA



CORTE BB ESCALA 1:50



CORTE CC ESCALA 1:50



PORTARIA FRONTAL ELEVÇÃO POSTERIOR ESCALA 1:50

IB1020 | 202204-040 | 01/02

ESCALA Indicada

PROJETO DE

OBRA

IBITINGA  
CEMITÉRIO MUNICIPAL

TÍTULO  
**Reforma da portaria frontal e piso intertravado na parte posterior do Cemitério Municipal**

CRISTINA MARIA KALIL ARANTES  
Prefeito Municipal

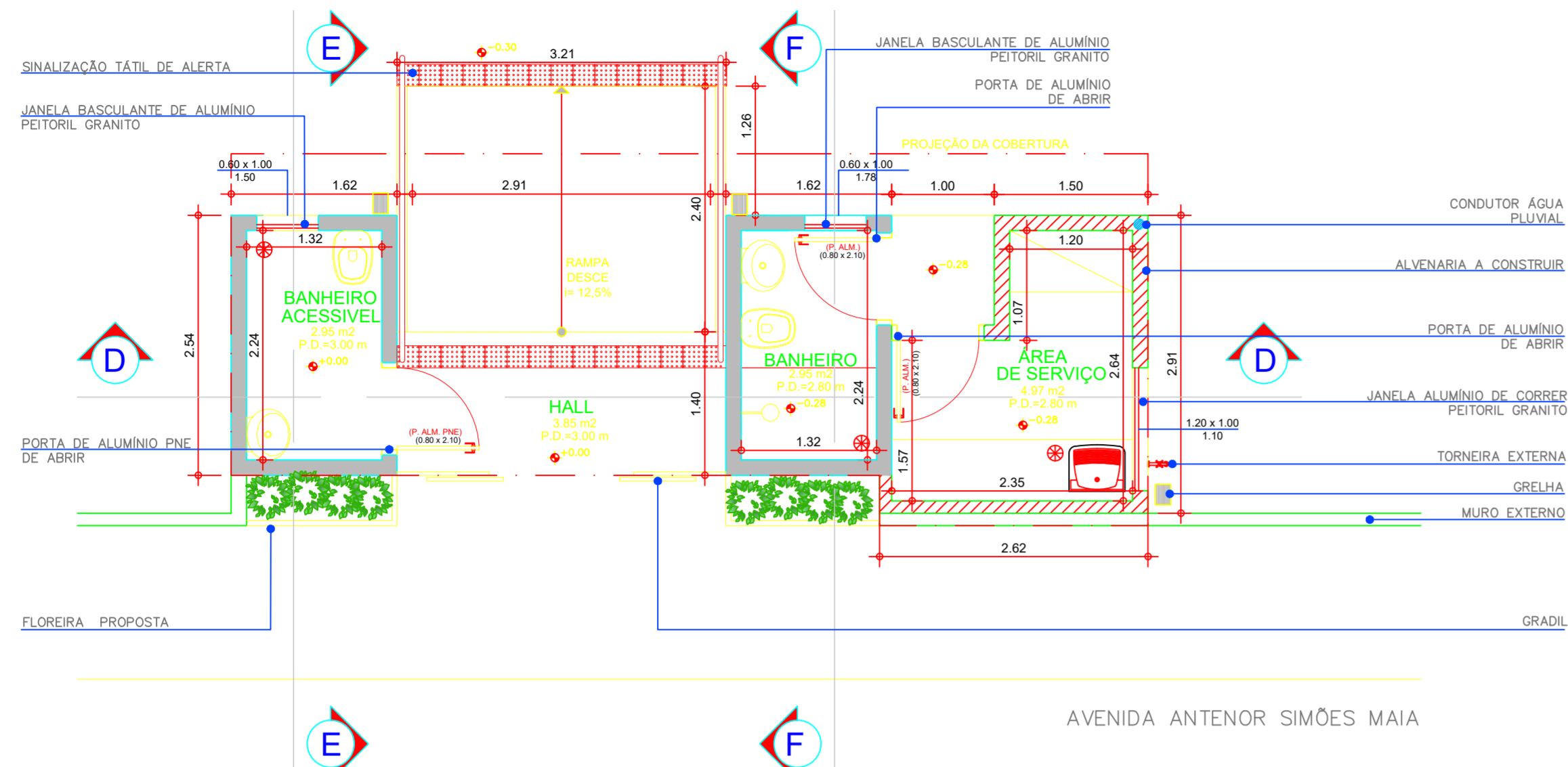
Bernardete M. Senise Guedes  
Secretária de Habitação e Urbanismo  
Resp. Téc. CAU A114814-1  
RRT

PROJETO	1	VISTO	DATA
REVISÃO	1		
APROVAÇÃO			

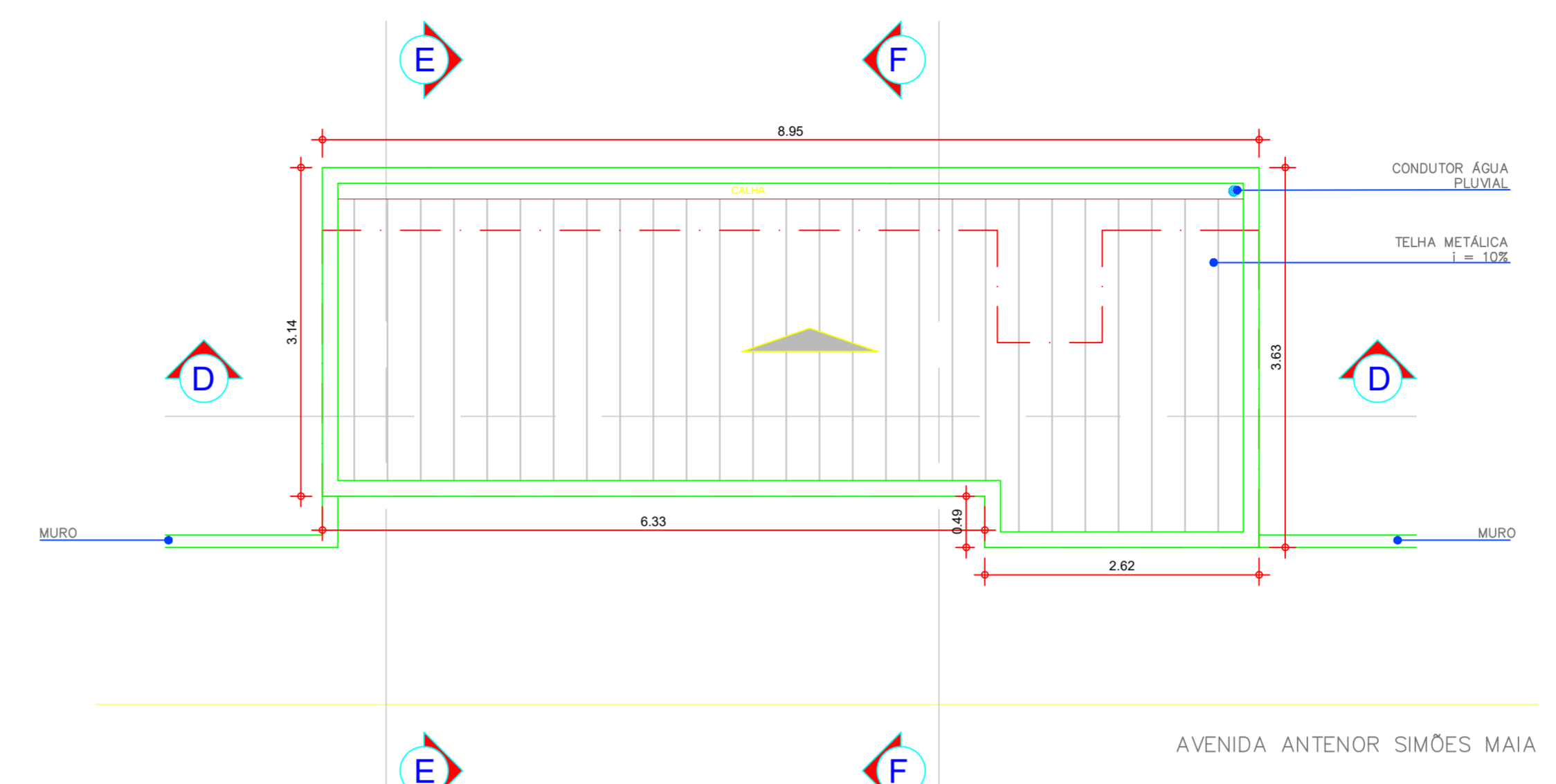
OBRA DE REFORMA DA PORTARIA FRONTAL DO CEMITÉRIO MUNICIPAL NÃO PODENDO SER REPRODUZIDA SEM A AUTORIZAÇÃO DO PROJETO EM TODA OU EM PARTE SEM SUA AUTORIZAÇÃO.

NOTAS

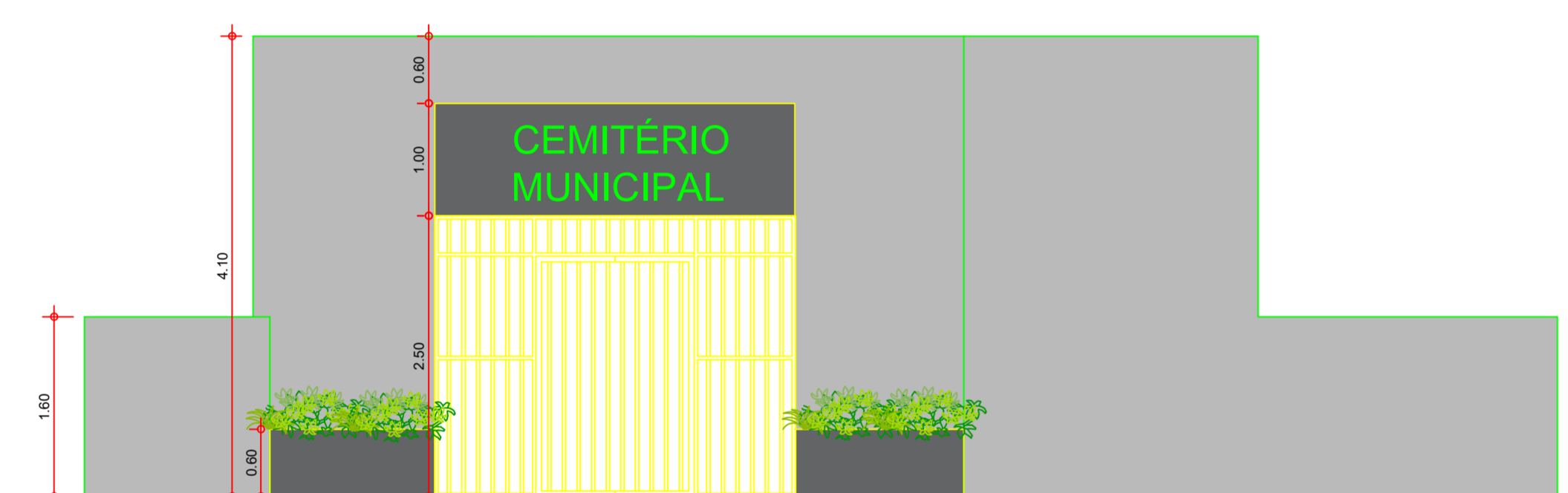
REVISÃO	DESCRIÇÃO	DATA



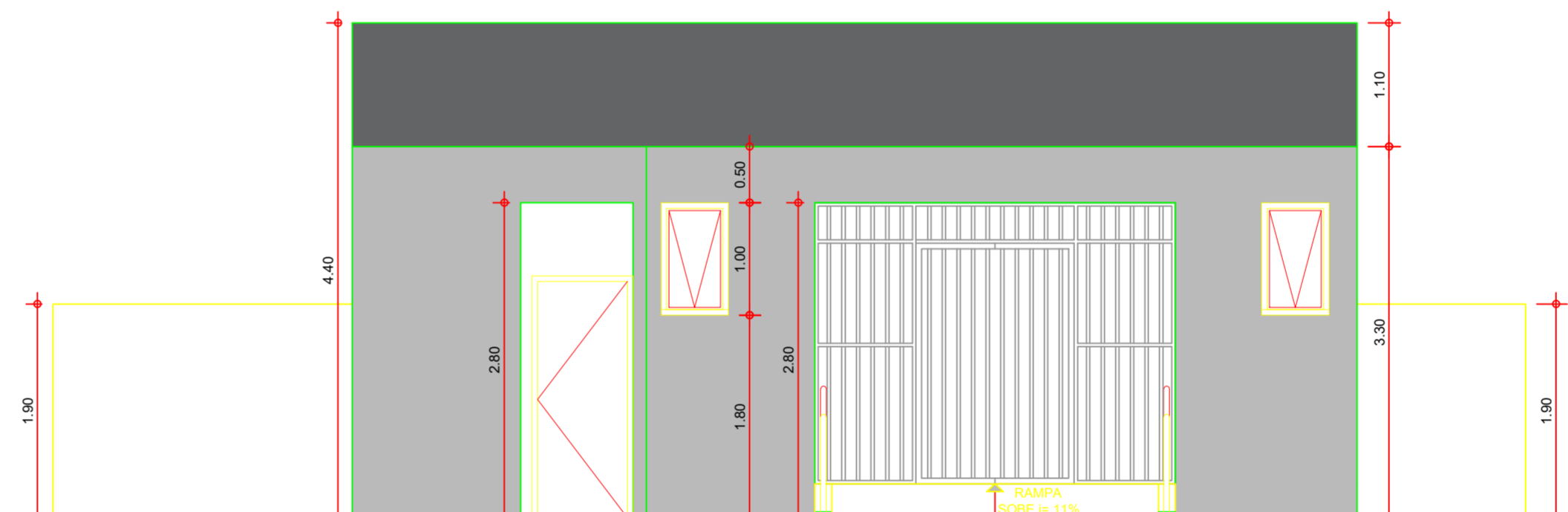
**PORTARIA LATERAL  
PLANTA BAIXA**  
ESCALA 1:50



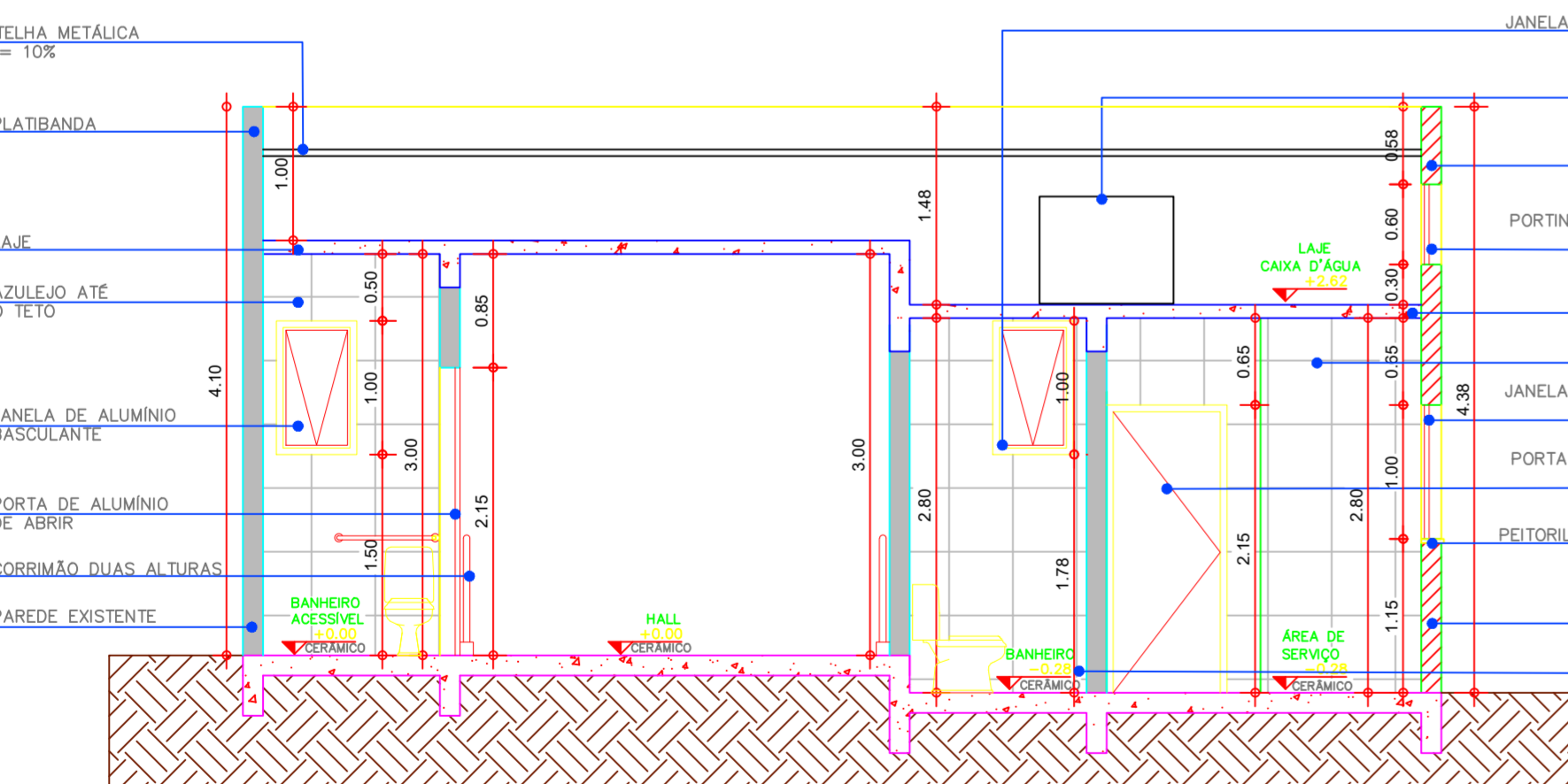
**PORTARIA LATERAL  
PLANTA COBERTURA**  
ESCALA 1:50



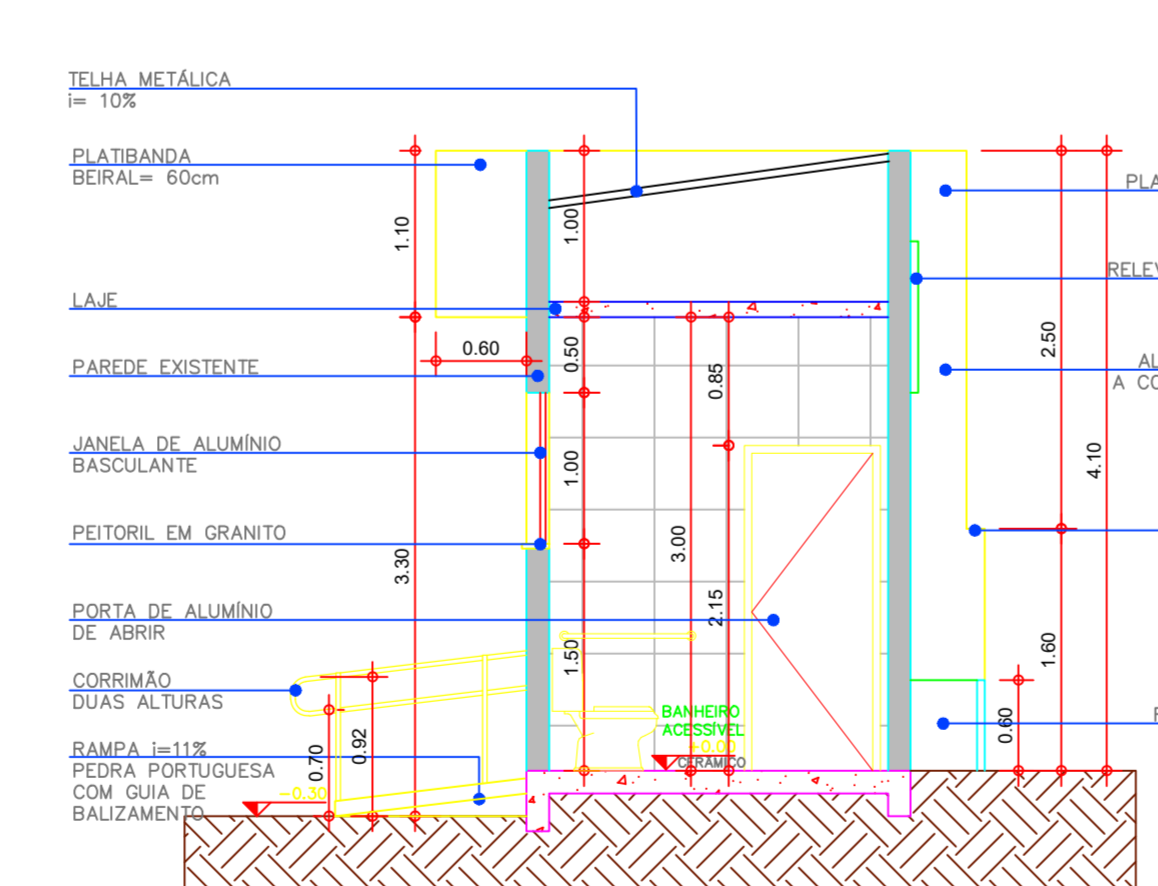
**PORTARIA LATERAL  
ELEVÇÃO FRONTAL**  
ESCALA 1:50



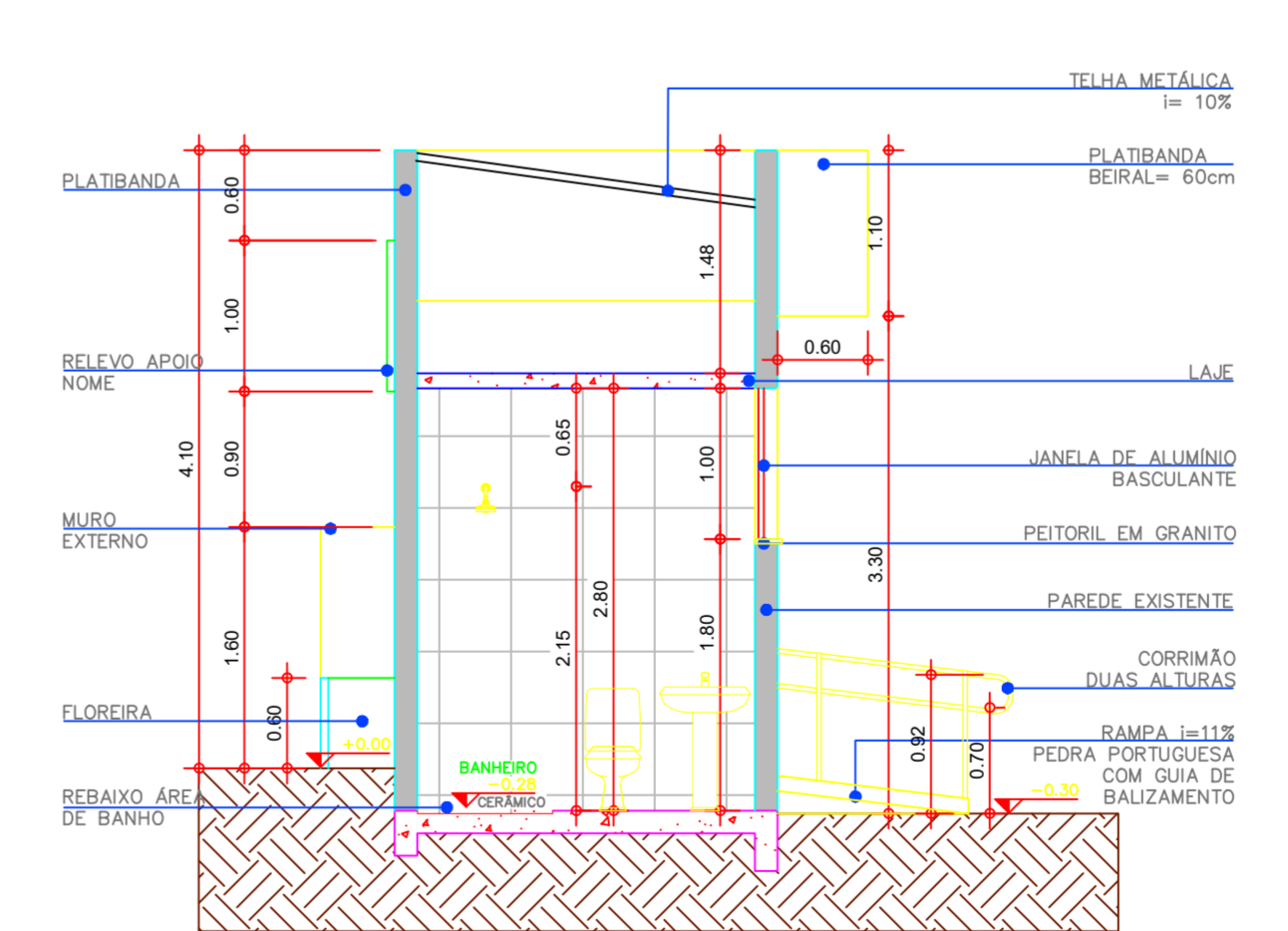
**PORTARIA LATERAL  
ELEVÇÃO POSTERIOR**  
ESCALA 1:50



**CORTE DD**  
ESCALA 1:50



**CORTE EE**  
ESCALA 1:50



**CORTE FF**  
ESCALA 1:50

IBI020 | 202204-040 | 01/01

ESCALA	Indicada

OBRA

**IBITINGA**  
**CEMITÉRIO MUNICIPAL**



TÍTULO  
**Reforma da portaria lateral do Cemitério Municipal**

**CRISTINA MARIA KALIL ARANTES**  
Prefeita Municipal

**Bernardete M. Senise Guedes**  
Secretária de Habitação e Urbanismo  
Resp. Téc. CAU A114814-1  
RRT

	VISTO	DATA
PROJETO	X	
DESENHO	X	
VERIFICAÇÃO	X	
APROVAÇÃO	X	
LIBERAÇÃO	X	

DESENHO DE PROPRIEDADE DA PREFEITURA MUNICIPAL DE IBITINGA, NÃO PODENDO SER REPRODUZIDO E/OU REVEALADO, NO TODO OU EM PARTE, SEM SUA AUTORIZAÇÃO.

