



# Câmara Municipal de Ibitinga

Estado de São Paulo

Avenida Dr. Victor Maida, nº 563 – Centro – Ibitinga (SP) – Fone (16) 3352-7840 – CEP 14940-097  
Site: www.ibitinga.sp.leg.br / E-mail: informacao@camaraibitinga.sp.gov.br

## EMENDA IMPOSITIVA Nº 43 AO PLO Nº 177/2022

### EMENDA IMPOSITIVA

Projeto de Lei nº:	177/2022		
Emenda Orçamento	IMPOSITIVA		
Tipo de Emenda:	Individual		
Ordem de Prioridade:	Para a Ordem de Prioridade de Execução que está emenda seja a "PRIMEIRA" a ser realizada		
Autoria:	Alliny Fernanda Sartori Padalino Rogério, Daniela Cristina Souza Branco de Rosa e José Nilson Viana		
Beneficiário:	População Ibitinguense		
<b>Justificativa:</b> O propósito da presente emenda é contribuir com recursos próprio para aquisição de 01(veículo) para ser utilizado no Centro de Fisioterapia do Serviço Autônomo Municipal de Saúde-SAMS do Município de Ibitinga, todos os Dados Técnicos e descrição do veículo se encontra em anexo a esta emenda impositiva.			
<b>Resumo da Emenda</b>			
Valor Aumentado de Dotações	R\$ 76.081,40		
<b>Marcar com um "X" a situação do crédito orçamentário:</b>			
CRÉDITO ORÇAMENTÁRIO:	Novo:	Suplementado:	X
<b>Identificação do crédito orçamentário</b>		<b>Código</b>	<b>Nome</b>
Órgão:	04	SAMS - SERVIÇO AUTÔNOMO MUNICIPAL DE SAÚDE	
Unidade Orçamentária:	01	SAMS - SERVIÇO AUTÔNOMO MUNICIPAL DE SAÚDE	
Função:	10	SAÚDE	
Subfunção:	301	ATENÇÃO BÁSICA	
Programa:	0004	PROMOÇÃO DE SERVIÇOS DE SAÚDE UNIVERSAIS E INTEGRADOS	
Ação:	XXXX	VEÍCULO - CENTRO DE FISIOTERAPIA	
Localizador do Gasto:	-	-	
Natureza da Despesa:	4.4.90.52	EQUIPAMENTO E MATERIAL PERMANENTE	
Emenda ( + ):	R\$	76.081,40	
<b>CRÉDITO ORÇAMENTÁRIO REDUZIDO:</b>			
<b>Identificação do crédito orçamentário</b>		<b>Código</b>	<b>Nome</b>
Órgão:	02	PODER EXECUTIVO	





# Câmara Municipal de Ibitinga

Estado de São Paulo

Avenida Dr. Victor Maida, nº 563 – Centro – Ibitinga (SP) – Fone (16) 3352-7840 – CEP 14940-097  
Site: [www.ibitinga.sp.leg.br](http://www.ibitinga.sp.leg.br) / E-mail: [informacao@camaraibitinga.sp.gov.br](mailto:informacao@camaraibitinga.sp.gov.br)

<b>Unidade Orçamentária:</b>	<b>90</b>	<b>RESERVA DE CONTINGÊNCIA</b>
<b>Função:</b>	<b>00</b>	<b>RESERVA DE CONTINGÊNCIA</b>
<b>Subfunção:</b>	<b>999</b>	<b>RESERVA DE CONTINGÊNCIA</b>
<b>Programa:</b>	<b>2999</b>	<b>RESERVA DE CONTINGÊNCIA</b>
<b>Ação:</b>	<b>0999</b>	<b>RESERVA DE CONTINGÊNCIA</b>
<b>Natureza da Despesa:</b>	<b>9.9.99.99</b>	<b>RESERVA DE CONTINGÊNCIA</b>
<b>Emenda ( - ):</b>	<b>R\$</b>	<b>76.081,40</b>

Ibitinga, 17 de novembro de 2022.

Alliny Fernanda Sartori Padalino Rogério  
Vereadora

Daniela Cristina Souza Branco de Rosa  
Vereadora

José Nilson Viana  
Vereadora



# Novo Renault Kwid - Veja versões, itens de série e ficha técnica

## Lista de equipamentos opcionais

- LIFE  
Pack CLIM – Direção elétrica + ar condicionado + limpador traseiro
- ZEN  
Radio 2 DIN com Bluetooth, USB, AUX and conectividade com aparelhos Apple
- INTENSE + PACK CONNECT  
Media nav 2.0  
Câmera de ré  
Chave canivete  
Abertura elétrica do porta mala  
Retrovisores elétricos  
Calandre cromada  
Faróis de neblina cromados  
Retrovisores preto brilhantes  
Estofamento personalizado  
Maçanetas internas cromadas  
Elementos interiores (branco marfim), revestimento especial do banco  
Volante personalizado  
Rodas Flex 14" Flex pintadas em cinza grafite



08 Junho 2017 em 13:03



Por: **GUSTAVO HENRIQUE RUFFO**



## Modelo de entrada da Renault terá as versões Life, Zen e Intense; motor será menos potente

Depois de conseguirmos as fotos oficiais do novo Renault Kwid, achamos que só voltaríamos a falar do carro na sexta (9), com sua revelação oficial no Salão de Buenos Aires. Ledo engano. Com a ajuda de nossas fontes, conseguimos saber tudo que faltava sobre o novo carro de entrada da Renault: ficha técnica, versões, itens de série e opcionais. Barba, bigode e cabelo. Os preços nós já revelamos, como o leitor mais frequente do Motor1.com há de se lembrar. Fique por dentro de absolutamente tudo sobre o Kwid logo abaixo!

### Leia também:

- o Renault Kwid terá motor 1.0 com 52 cv; confira primeiras fotos
- o Pré-venda do Renault Kwid começa sexta-feira (9) - veja preços
- o Versão intermediária do novo Renault Kwid custará R\$ 32.990

O Kwid brasileiro, que terá airbags frontais e laterais de série, apresenta medidas levemente diferentes das que já divulgamos. São os mesmos 3,68 m de comprimento e 2,42 m de entre-eixos, mas ele é 1 cm mais largo (1,59 m) e 1 cm mais baixo (1,47 m), com um porta-malas de 290 litros. Não 300 litros, como informamos baseados nos dados do modelo indiano. O vão livre deve ser de 18 cm, mas a ficha técnica abaixo não traz a informação.





## GENERALIDADES

Generalidades: Ficha técnica



<b>Arquitetura</b>	Carrceria monobloco, monovolume, 5 passageiros, 5 portas.
<b>Motor</b>	Quatro tempos, três cilindros em linha, 12 válvulas, injeção multiponto, bicomustível (etanol e/ou gasolina) e refrigeração por circuito de água sob pressão
<b>Potência máxima (ABNT)</b>	66 CV (gasolina) @ 5.500 rpm 70 CV (etanol) @ 5.500 rpm
<b>Torque máximo (ABNT)</b>	9,4 kgfm @ 4.250 (gasolina) / 9,8 kgfm @ 4.250 (etanol)
<b>Cilindrada</b>	0,999 cm <sup>3</sup>
<b>Pneus/rodas</b>	Roda Aço com Calotas / Pneu: 165/70 R14
<b>Suspensão dianteira</b>	Tipo MacPherson, triângulos inferiores, amortecedores hidráulicos telescópicos e molas helicoidais
<b>Suspensão traseira</b>	Suspensão traseira composta por eixo rígido, molas helicoidais e amortecedores hidráulicos telescópicos verticais
<b>Freios</b>	Sistema ABS, com discos sólidos na dianteira e freios traseiros com tambores
<b>Direção</b>	Direção elétrica
<b>Câmbio</b>	Manual 5 velocidades
<b>Relações de march</b>	1ª 3,786:1 2ª 2,048:1 3ª 1,296:1 4ª 0,946:1 5ª 0,791:1
<b>Tanque de combustível</b>	38 litros
<b>Porta-malas</b>	290 litros
<b>Carga útil</b>	375 Kg
<b>Peso (em ordem de marcha)</b>	1.173kg
<b>Entre-eixos</b>	2.423 mm
<b>Comprimento</b>	3.680 mm
<b>Altura</b>	1.474 mm
<b>Largura (sem retrovisores)</b>	1.586 mm
<b>Aceleração 0 a 100 km/h</b>	15,5s (gasolina) / 14,7s (etanol)
<b>Velocidade máxima</b>	152 Km/h (gasolina) / 156 Km/h (etanol)

RENAULT

O motor também não terá 82 cv com etanol. É mais fraco, com 70 cv no combustível vegetal e 66 cv com gasolina, sempre a 5.500 rpm, em um esforço para torná-lo mais econômico. O torque é de 9,8/9,4 kgfm a 4.250 rpm com etanol e o derivado de petróleo. Por sorte, o Kwid nacional não é muito pesado, ainda que tenha quase o dobro do que o modelo indiano. São 1.173 kg contra 660 kg, segundo a ficha. Uma diferença de 513 kg. Se isso parece mostrar o investimento da marca em conteúdo e em reforço de carroceria para o modelo brasileiro, também pode ser indicação de um erro. O mais provável é que este seja o peso bruto do Kwid, deixando o em ordem de marcha (o bruto menos a capacidade de carga) em 798 kg, o que seria mais condizente. Outra mudança foi no tanque, que tem apenas 28 litros na Índia, mas subiu para 38 litros por aqui.

Com este peso e este motor, o Kwid chega a 156 km/h e aos 100 km/h, partindo do 0, em 14,7 s. Isso com etanol. Se usar gasolina, as marcas são, respectivamente, de 152 km/h e 15,5 s, segundo a Renault. Ficamos surpresos em ver que a suspensão traseira usa eixo rígido, pela descrição da ficha. Os freios, a disco na dianteira e com tambores na traseira, já eram esperados, assim como as rodas de 3 furos.



**DESIGN**

Para-choques da cor da carroceria  
Retrovisores e maçanetas pretos  
Rodas 14"

**SEGURANÇA E DIRIGIBILIDADE**

Desembaçador do vidro traseiro  
Retrovisores ext. com regulagem manual interna

ABS e 4 Air bags (frontais/laterais)  
2 Isofix  
Ajuste em altura dos cintos de segurança (bancos dianteiros)

**COMFORTO**

Tomadas 12V  
Abertura interna do porta mala  
Apoios de cabeça dianteiros fixos  
Apoios de cabeça traseiros laterais  
Espelho de cortesia lado passageiro  
Indicador de troca de marcha e

"Ecomonitoring"

**MULTIMIDIA**

Predisposição para rádio

**DESIGN**

Stripping preto inteiro e porta-lanterna da porta  
Revestimento interno do porta mala

**SEGURANÇA E DIRIGIBILIDADE**

Direção elétrica  
Vidros e travas elétricas  
Limpador do vidro traseiro  
Retrovisor interno dia/noite  
Alarme de aviso luzes acesas  
Alças de segurança traseiras

**COMFORTO**

Air condicionado

**MULTIMIDIA**

2 alto falantes

**DESIGN**

Retrovisores e maçanetas ext. na cor da carroceria  
Rodas Flex 14"

**SEGURANÇA E DIRIGIBILIDADE**

Faróis de neblina

**COMFORTO**

Computador de bordo  
Tacômetro + Rev-Meter  
Apoio de cabeça traseiro central  
Bolsas integradas na parte traseira dos bancos traseiros  
Luz Interna com timer e dimmer

**MULTIMIDIA**

Radio Continental 2DIN (Bluetooth, USB AUX, controle para aparelhos Apple)  
2 alto falantes

As versões do novo Kwid serão 3: Life, a de entrada, a R\$ 29.990, Zen, a intermediária, de R\$ 32.990, e Intense, a topo de linha, por R\$ 34.990. A Life virá de série com os 4 airbags e não muito mais do que isso: predisposição para rádio, desembaçador do vidro traseiro, regulagem interna dos retrovisores laterais e Isofix. Quem quiser ar-condicionado tem de encomendar o Pack Clim, que também inclui limpador do vidro traseiro e direção elétrica. Temos a primeira imagem oficial do Kwid Life na imagem com os pacotes de opcionais. A que abre essa reportagem e que você pode ver de novo mais abaixo.





A Zen já vem com os itens do Pack Clim de série, além de alarme e vidros e travas elétricas. O opcional desta versão é o sistema de som double-din, equipado com Bluetooth e entrada USB e AUX. Quem quiser o Kwid Life com rádio terá de comprá-lo como acessório na revenda. Ou instalar por conta.

A Intense oferece de série rodas de liga leve do modelo Flex, de aro 14", sistema de som, faróis de neblina, retrovisores e maçanetas na cor do carro, apoio de cabeça central, computador de bordo e conta-giros. Opcionalmente, é possível pedir o Pack Connect, que traz o Media Nav 2.0, câmera de ré, abertura elétrica do porta-malas, chave canivete, retrovisores elétricos e uma série de detalhes estéticos, como a grade dianteira, aros dos faróis de neblina e maçanetas internas cromadas, retrovisores pintados de preto, revestimento especial dos bancos (provavelmente com material similar a couro) e volante especial. Para essa versão, nossa fonte aposta em um preço na casa dos R\$ 38.990.



## Lista de equipamentos opcionais

- LIFE
  - Pack CLIM - Direção elétrica + ar condicionado + limpador traseiro
- ZEN
  - Radio 2 DIN com Bluetooth, USB, AUX and conectividade com aparelhos Apple
- INTENSE + PACK CONNECT
  - Media nav 2.0
  - Câmera de ré
  - Chave canivete
  - Abertura elétrica do porta mala
  - Retrovisores elétricos
  - Calandre cromada
  - Faróis de neblina cromados
  - Retrovisores preto brilhantes
  - Estofamento personalizado
  - Maçanetas internas cromadas
  - Elementos interiores (branco marfim) revestimento especial do banco
  - Volante personalizado
  - Rodas Flex 14" Flex pintadas em corza grafite



Diante de tudo isso, só nos resta esperar pela confirmação dos preços, que nossas fontes ressaltam que podem mudar. Com a contagem regressiva restabelecida no site, a pré-venda começa na sexta (9), às 13h. Antes de tirá-la do ar, a Renault havia marcado a pré-venda para o meio-dia.

Fotos: reprodução

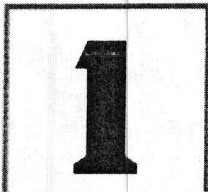
## Galeria: Renault Kwid nacional - Primeiras fotos





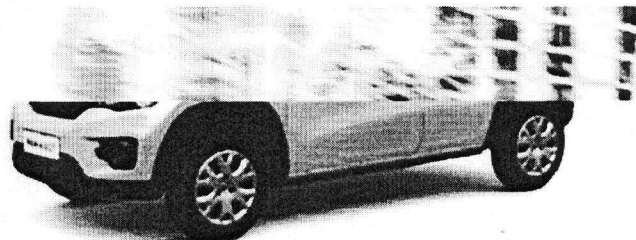
- LIFE

Pack CLIM - Direção elétrica + ar condicionado + limpador traseiro



Abertura elétrica do porta mala  
Retrovisores elétricos  
Calandre cromada  
Faróis de neblina cromados  
Retrovisores preto brilhantes  
Estofamento personalizado  
Maçanetas internas cromadas  
Elementos interiores (branco marfim), revestimento especial do banco  
Volante personalizado  
Rodas Flex 14" Flex pintadas em cinza grafite

Renault Kwid



- o Compartilhar no Reddit
- o Compartilhar no WhatsApp
- o Enviar por e-mail

